

Information om projekt i vandløb:

Åbning af rørlagt strækning i Tamosegrøften (Tilløb til Gødstrup Engsø)

Hvor ligger Tamosegrøften (tilløb til Gødstrup Engsø)?

Tamosegrøften er beliggende nordøst for Holme-Olstrup. Projektstrækningen løber fra landsbyen Ravnstrup til udløbet i Gødstrup Engsø.



Kort over Tamosegrøften, projektstrækningen er markeret med rødt

Åbning af den rørlagte vandløbsstrækning er en del af Statens Vandområdeplaner, som Næstved Kommune skal gennemføre for at skabe bedre forhold i de danske vandområder.

Projektet har modtaget støtte fra den Europæiske Hav og Fiskerifond.

<https://ec.europa.eu/fisheries/cfp/emff/>



Miljø- og Fødevareministeriet
Landbrugsstyrelsen



Den Europæiske Union
Den Europæiske Hav- og Fiskerifond

Den Europæiske Fiskerifond: "Danmark og Europa investerer i bæredygtigt fiskeri og akvakultur".

Hvorfor frilægge vandløbet?

Rørlagte strækninger forringer levebetingelserne for fisk og smådyr pga. mangel på lys og variation på strækningen. Passage gennem rørlagte strækninger er begrænset, og fisk, f.eks. ørreder, som gyder i små vandløb, kan blive forhindret i at vandre opstrøms til egnede gyde- og opvækstområder.

Frilægges vandløbet skabes betydeligt bedre forhold for fisk og andre vandløbsdyr samt planter, og en genslyngning forbedrer variationen og faldforholdene i vandløbet. Åbning af den rørlagte vandløbsstrækning er et projekt under Statens Vandområdeplaner, som Næstved Kommune skal gennemføre for at skabe bedre forhold i de danske vandområder.

Beskrivelse af projektet

Nedstrøms jernbanen åbnes det rørlagte forløb op i et trace, som løber i skel mellem to ejendomme, og herefter genslynkes det ind over en mark mod Gødstrup Engso. En kort strækning syd for jernbanen, som løber gennem en have, åbnes også op. I alt er der blevet genskabt et åbent vandløb på ca. 1000 m, med en bundbredde på 70 cm. Der skabes variation på projektstrækningen ved at forbedre de fysiske forhold med udlægning af sten og grus.

Projektet blev færdiggjort i efteråret 2017.

Kan jeg se det genåbnede vandløb?

Vandløbet er blevet genslynget på privat grund, og det er ikke muligt at se det fra Ravnstrupvej. Man vil kunne se en lille bid af projektet fra toget, når man rejser på Næstved-Køge banen.

Hvilke love handler om genåbning af vandløb?

Bekendtgørelse af lov om vandløb, LBK nr. 127 af 26/01/2017

Bekendtgørelse om vandløbsregulering og -restaurering, BEK nr. 834 af 27/06/2016

Bekendtgørelse om indsatsprogrammer for vandområdedistrikter, BEK nr. 1521 af 15/12/2017

Lovgivningen kan findes på www.retsinformation.dk

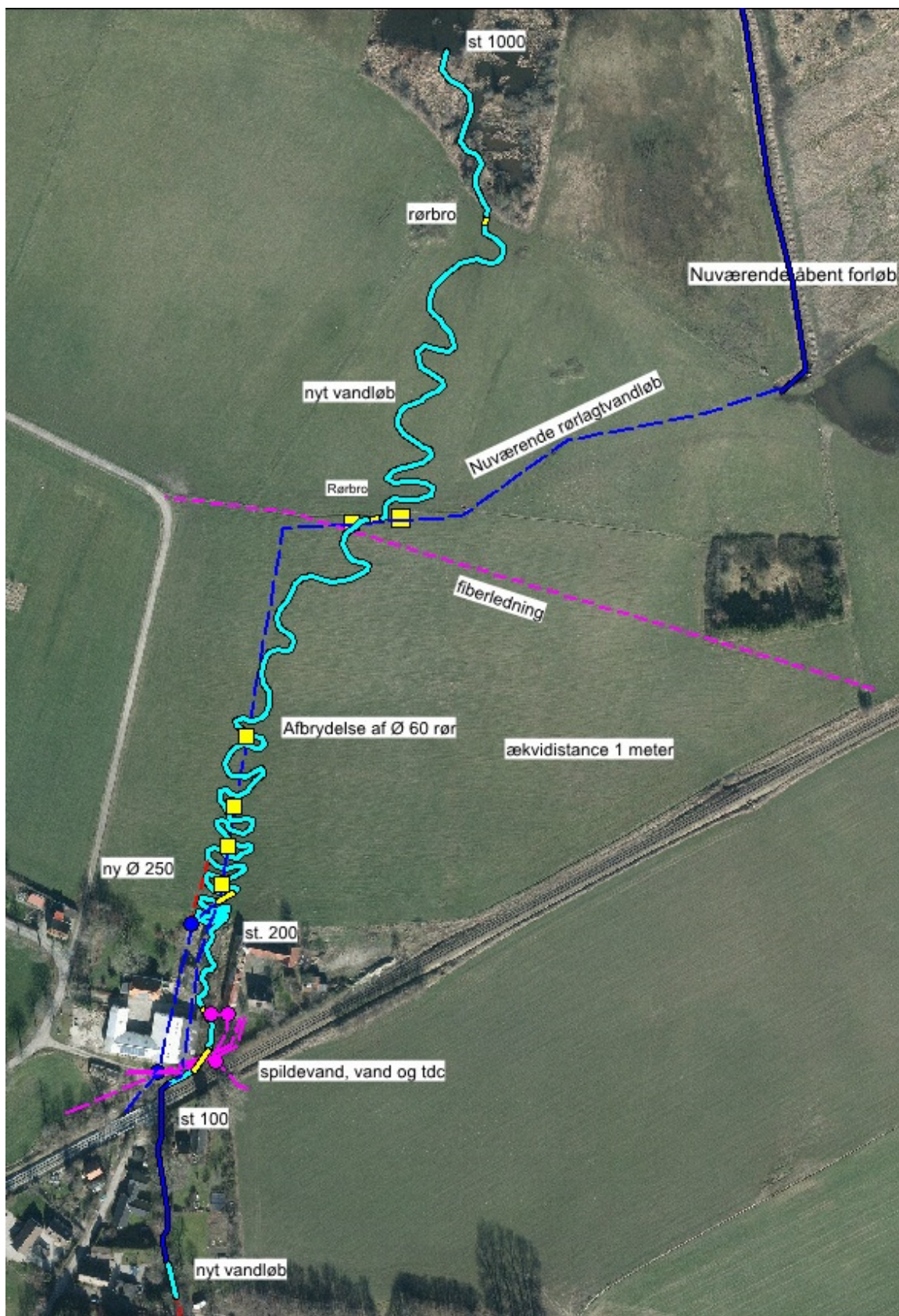
Her kan hentes yderligere oplysninger

Center for Plan og Miljø, Vand og Natur, Rådmandshaven 20, 4700 Næstved.

Telefon: 5588 5588. E-mail: cpm@naestved.dk

Her kan også fås andre informationer om vandløb.

Kort over projektområdet



Kort over projektområdet; den nye genslyngede vandløbsstrækning vist med lyseblå

Fotos fra restaureringsarbejdet



Udsigt over projektstrækningen



Genslynget strækning



Nyetableret strækning med stensætning i siderne lige nedenstrøms jernbanen (jernbanen ses i baggrunden)